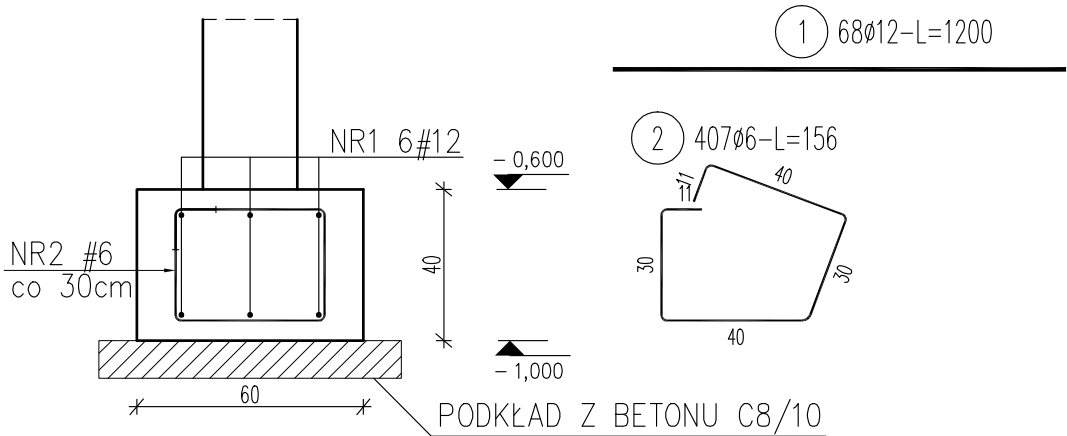
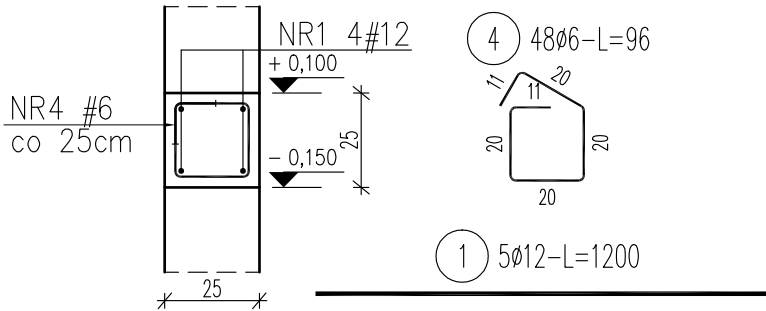


poz. ŁF -1.1
Lc=122mb



poz. W -1.1
Lc=12mb

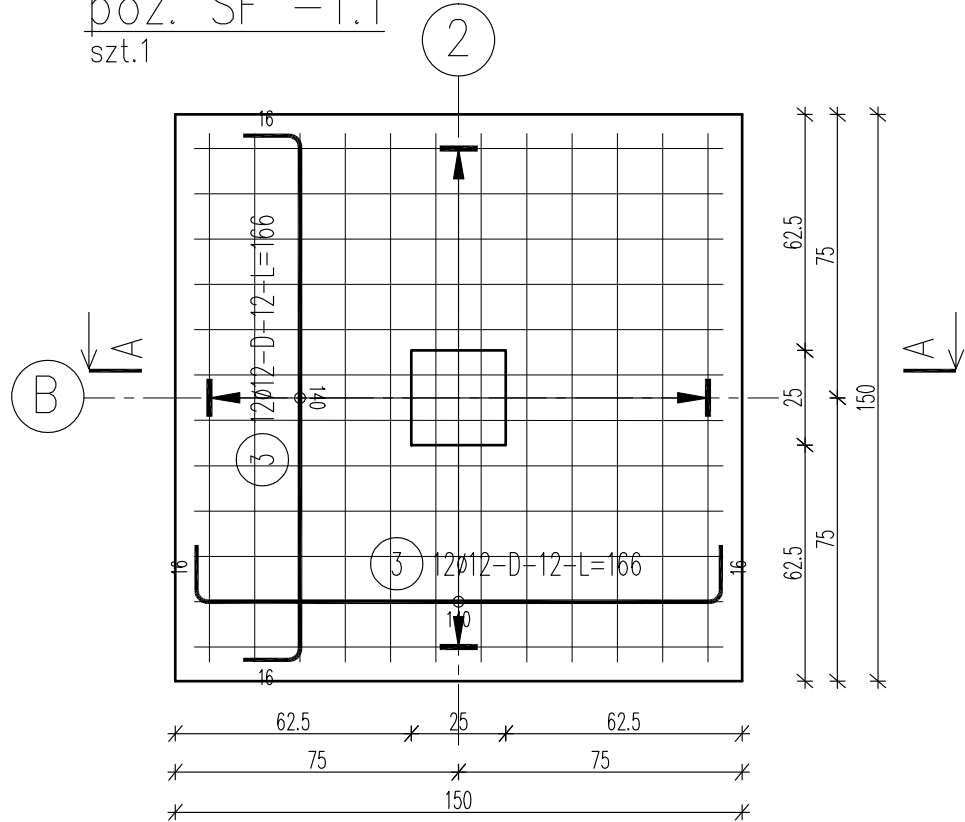


ZESTAWIENIE STALI

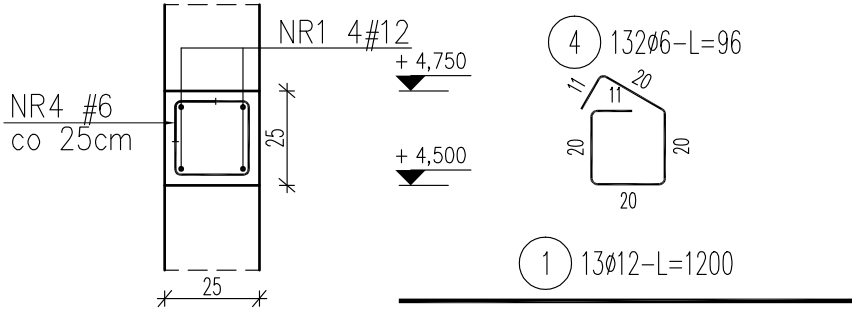
Nr pręta	Ø	Stal	Długość pręta	Liczba			Długość łączna	
				prętów na 1 poz.	pozycji	prętów łącznie	B500SP	
	mm		m		szt		Ø6	Ø12
SF -1.1								
3	12	B500SP	1,66	24	1	24		39,84
W -1.1								
1	12	B500SP	12,00	5	1	5		60,00
4	6	B500SP	0,96	48	1	48	46,08	
W 0.1								
1	12	B500SP	12,00	13	1	13		156,00
4	6	B500SP	0,96	132	1	132	126,72	
W 0.2								
1	12	B500SP	12,00	36	1	36		432,00
4	6	B500SP	0,96	384	1	384	368,64	
ŁF -1.1								
1	12	B500SP	12,00	68	1	68		816,00
2	6	B500SP	1,56	407	1	407	634,92	
Razem długość prętów							mb	1176,36
Masa jednostkowa							kg/mb	0,222
Masa prętów dla danej średnicy							kg	261,2
Masa łącznie							kg	1596,6

UWAGA : Sumaryczna długość prętów jest długością rzeczywistą w osi pręta metodą B wg PN-EN ISO 3766:2006.

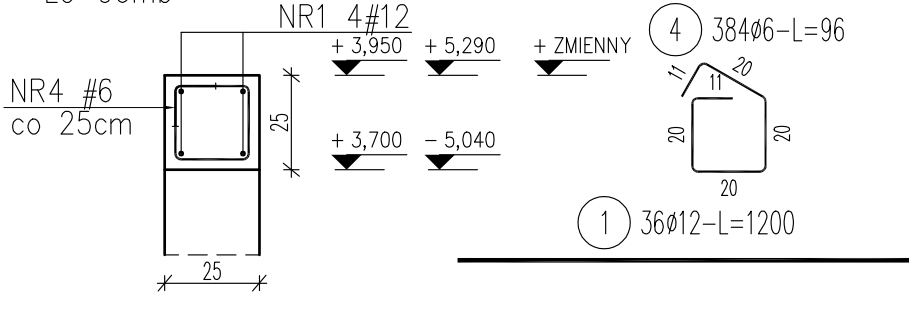
poz. SF -1.1
szt.1



poz. W 0.1
Lc=33mb



poz. W 0.2
Lc=96mb



- UWAGI
1. NINIEJSZE OPRACOWANIE STANOWI INTEGRALNĄ CZĘŚĆ PROJEKTU I MOŻE BYĆ ROZPATRYWANE WYŁĄCZNIE Z POZOSTAŁYMI BRANŻAMI ORAZ OPISEM TECHNICZNYM.
 2. WSZELKIE WĄTPLIWOŚCI KONSULTOWAĆ Z PROJEKTANTEM.
 3. WSZYSTKIE MATERIAŁY BUDOWLANE MUSZĄ POSIADAĆ ŚWIADECTWA DOPUSZCZAJĄCE JE DO UŻYTKOWANIA.

BETON C20/25 (B25)
KLASA EKSPozyCJI FUNDAMENTY XC2
KLASA EKSPozyCJI WIENĆ XC1
AIIIN – B500SP – PRĘTY GŁÓWNE
AIIIN – B500SP – PRĘTY MONTAŻOWE
OTULINA FUNDAMENTY 5CM
OTULINA WIENĆ 2,5CM

Biuro architektoniczne Ewelina Wesołowska
98-273 Klonowa
ul. Leśna 28 A
tel. 607 091 770

OBIEKT :	Budowa budynku gospodarczego z wiatą oraz z niezbędną infrastrukturą techniczną. Identyfikator działek: 301801_2.0001.1547, 301801_2.0001.1548, 301801_2.0001.1549	
INWESTOR :	Urząd Gminy w Czajkowie Czajków 39 63-524 Czajków	
RYSunEK :	RYSunEK ZBROJENIOWY POZ. ŁF -1.1, SF -1.1, W -1.1, W 0.1, W 0.2	Skala : 1: 20
PROJEKTANT :	dr inż. Szymon Langier nr upr.LOD/1721/PWOK/11 w specj.kon-bud.b/o	Data : 11.2025r.
		Branża : Konstrukcja
		Nr rys. : K.11